

ISTITUTO DI ISTRUZIONE  
SUPERIORE  
"GIORGIO ASPRONI"

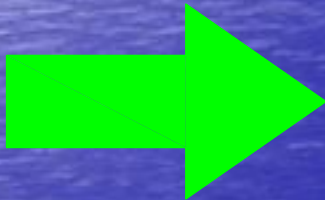
ISTRUZIONI PER L'EVACUAZIONE  
IN CASO DI EMERGENZA

(D.Lgs. 81/2008 e ss.mm.)

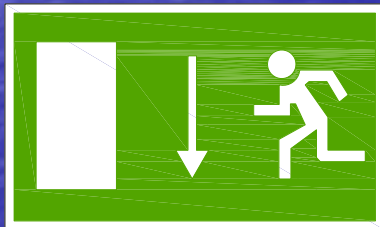
# PRELIMINARMENTE ALLA PROVA DI EVACUAZIONE

- **Prendere visione delle planimetrie:**

*Quelle AGGIORNATE sono allegate a questo file.  
Individuare il percorso d'esodo da seguire e il punto di raccolta da raggiungere.*



*indica il percorso d'esodo*



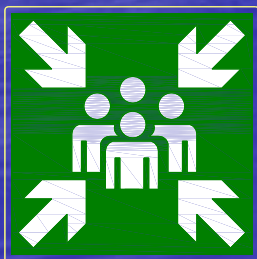
*indica l'uscita di sicurezza*

# PRELIMINARMENTE ALLA PROVA DI EVACUAZIONE

- **Prendere visione delle planimetrie:**  
*Individuare il percorso d'esodo da seguire e il punto di raccolta da raggiungere.*



*indica una scala di sicurezza da utilizzare per l'esodo*



*indica il punto di raccolta*

PRELIMINARMENTE ALLA  
PROVA DI EVACUAZIONE

**PER IL LICEO ARTISTICO**

NON SI POSSONO UTILIZZARE  
LE SCALE METALLICHE ESTERNE

I PERCORSI D'ESODO SONO  
MODIFICATI COME NELLE  
PLANIMETRIE SEGUENTI

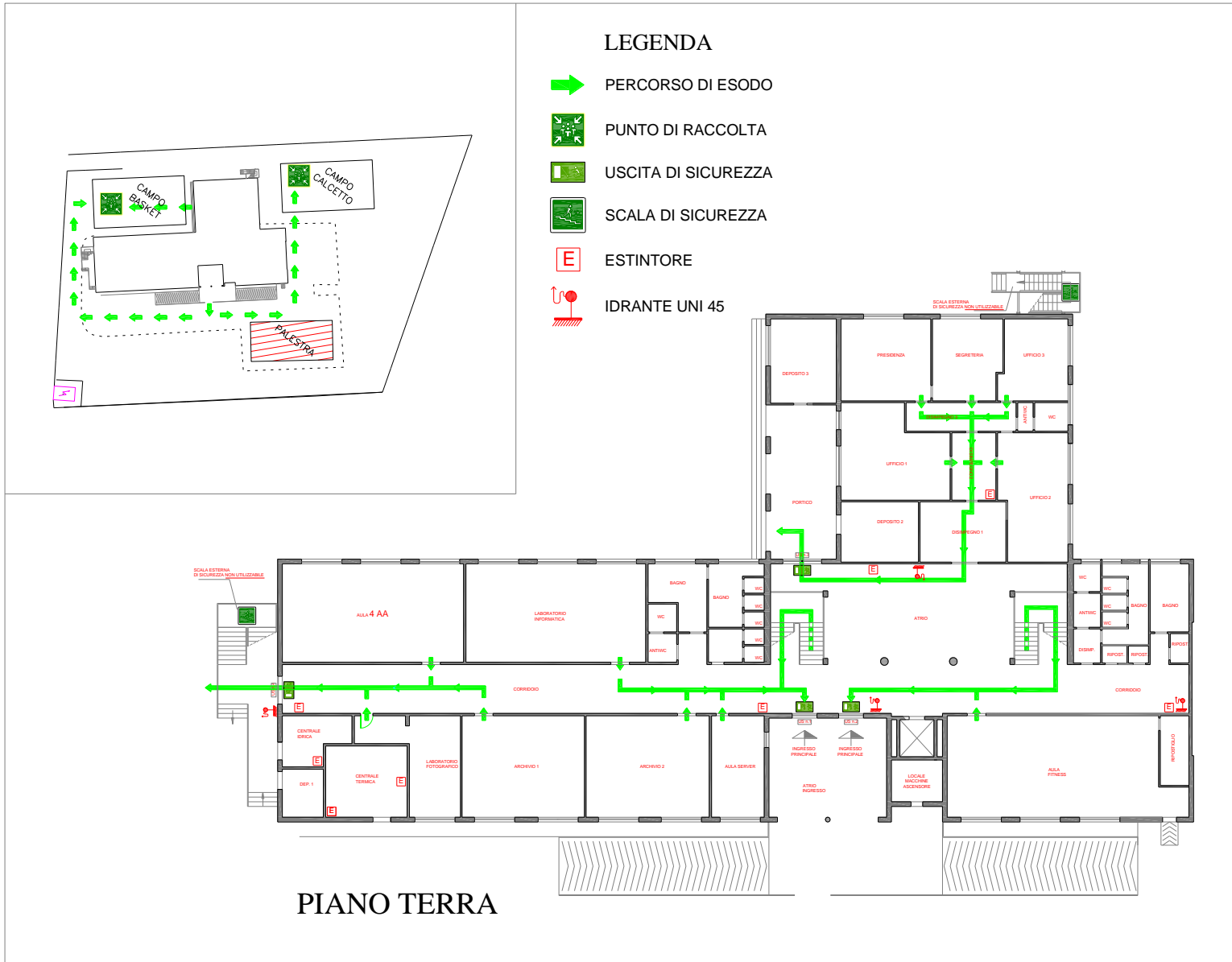
PRELIMINARMENTE ALLA  
PROVA DI EVACUAZIONE

**PER IL LICEO SCIENTIFICO E  
SPORTIVO**

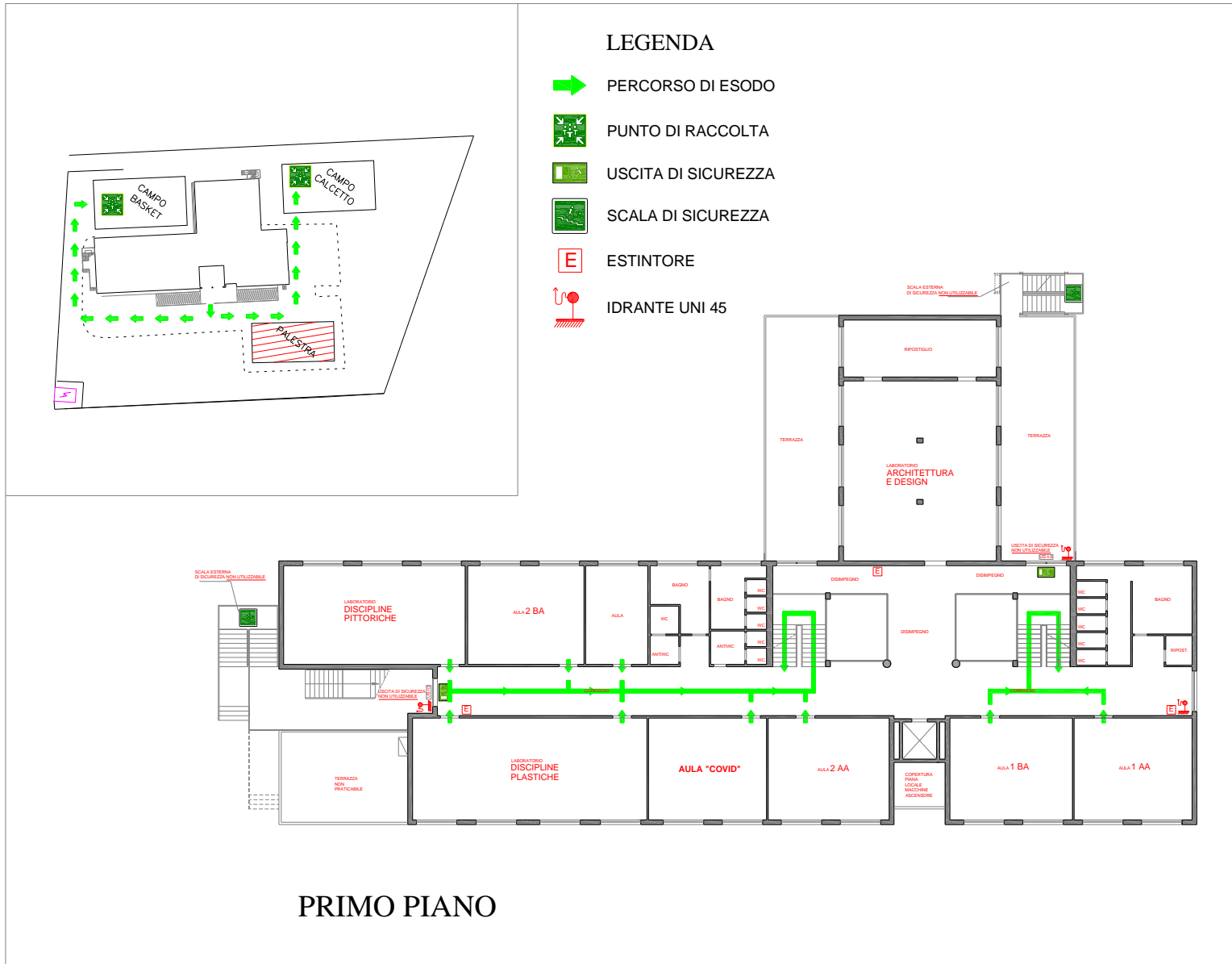
NON SI POSSONO UTILIZZARE  
LE SCALE METALLICHE ESTERNE

**I PERCORSI D'ESODO SONO  
MODIFICATI COME NELLE  
PLANIMETRIE SEGUENTI**

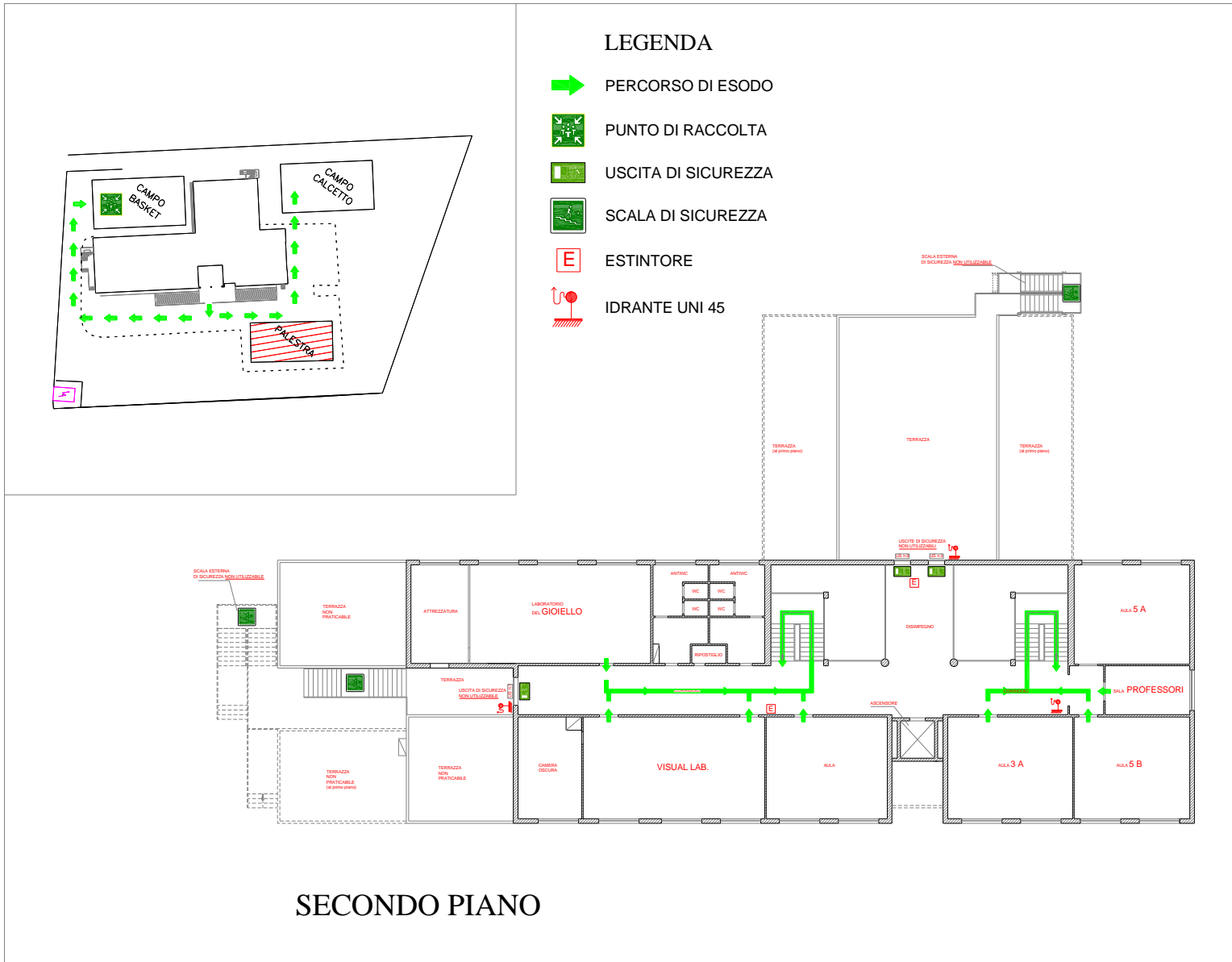
# SEDE LICEO ARTISTICO: PIANO TERRA



# SEDE LICEO ARTISTICO: PIANO PRIMO

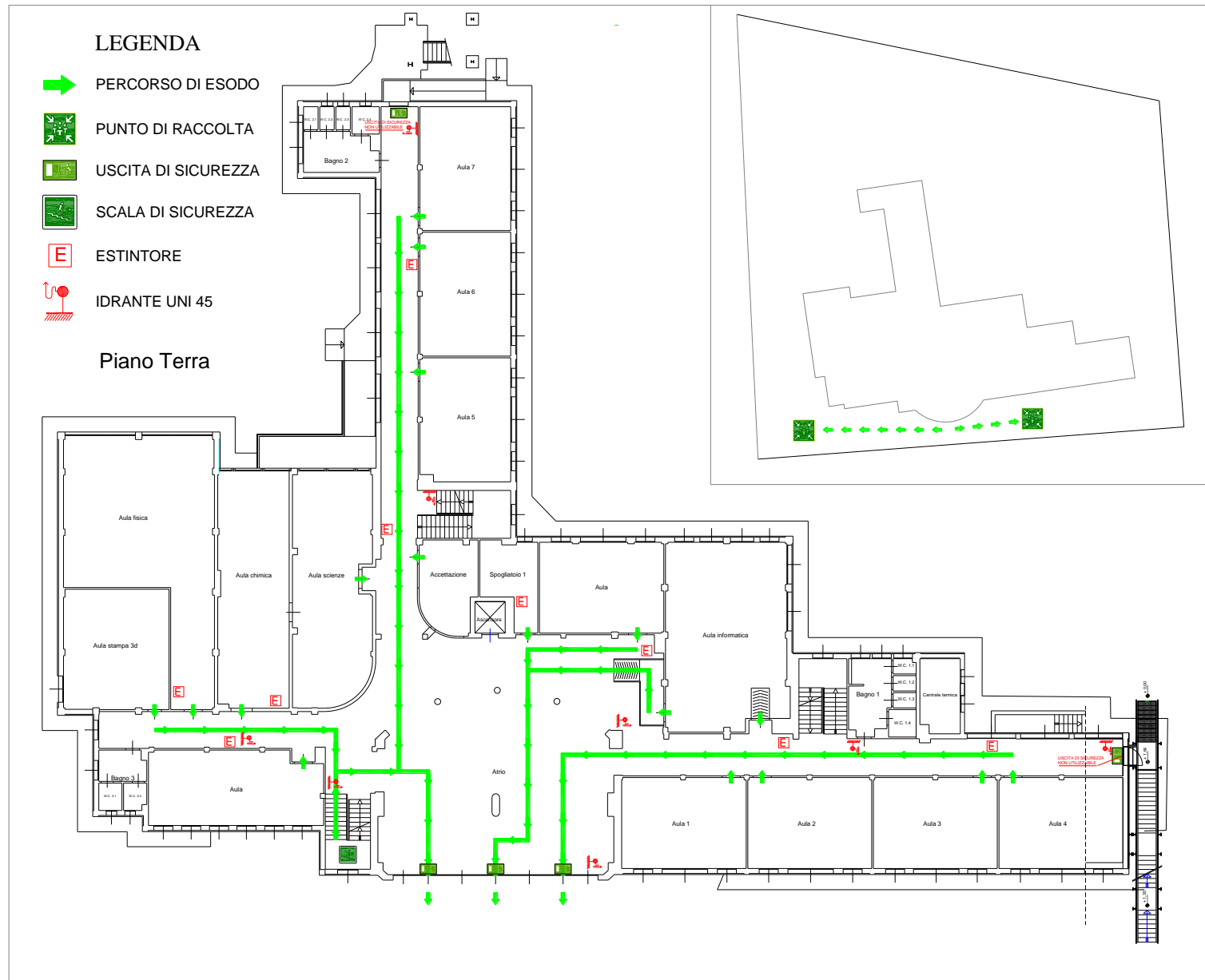


# SEDE LICEO ARTISTICO: PIANO SECONDO

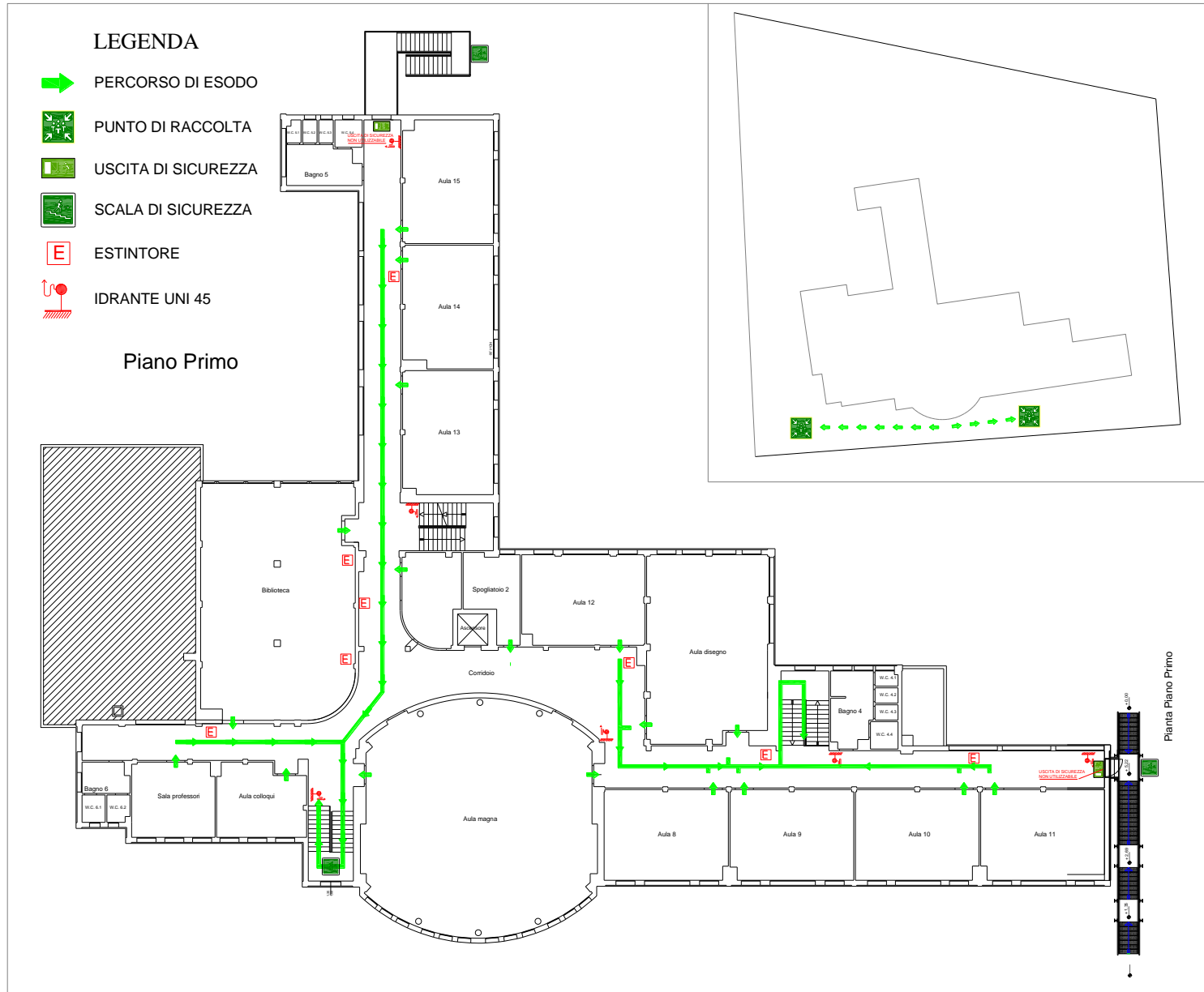




# SEDE LICEO SCIENTIFICO: PIANO TERRA



# SEDE LICEO SCIENTIFICO: PIANO PRIMO



# IL SEGNALE DI ALLARME

**CONSISTE IN**

**TRE SQUILLI DI CAMPANA DI 15 s**

**CIASCUNO IN RAPIDA**

**SUCCESSIONE SEGUITI DA UNO**

**SQUILLO PIÙ LUNGO DI DURATA**

**ALMENO 1 min, o in alternativa in**

**un MESSAGGIO VOCALE**

# COSA FARE?

- **interrompere immediatamente ogni attività**
- **lasciare tutto come si trova senza raccogliere nulla se non lo stretto necessario**

# COSA FARE?

- uscire ordinatamente in fila e tenendo una mano appoggiata sulla spalla del compagno che vi precede
- l'alunno "apri-fila" dovrà stare in testa e l'alunno "serra-fila" in coda

# COSA FARE?

- **il docente dovrà chiudere la porta e uscire per ultimo portando con sé il «modulo di evacuazione»**
- **gli alunni diversamente abili dovranno uscire, aiutati dai compagni individuati per tale compito, dopo gli altri alunni e prima del docente**

**Si raccomanda di lasciare in aula tutti gli  
oggetti non necessari (borse, libri, ecc.),  
SMARTPHONES COMPRESI**

**IN CASO DI INCENDIO DOBBIAMO  
PENSARE A SALVARE LE NOSTRE VITE E  
QUELLE DEI COMPAGNI!**

***CI SARA' SEMPRE TEMPO  
PER TELEFONARE,  
CHATTARE, NAVIGARE SU  
INTERNET, ECC...***



***LA SIMULAZIONE NON E'***

***UN GIOCO!***

***SERVE PER ESSERE***

***PREPARATI IN CASO DI***

***EMERGENZA***